

Ontzuimings Plan



Kinderdagverblijven Tinker Bell

Tinker Bell Kinderdagverblijven Zoetermeer
Schoolstraat 38
2712 VC Zoetermeer
Tel 079-3167555
www.tinker-bell.nl

1. Inhoudsopgave

1. Inhoudsopgave
2. Inleiding en toelichting
3. Situatietekening (ligging van bouwwerk)
4. Gebouw, installatie en organisatiegegevens
5. Alarmeringsprocedure intern en extern
6. Stroomschema alarmering
7. Wijze van ontruiming en ontruimingsorganisatie
8. Wat te doen bij brand of ontruimingsalarm door pedagogisch medewerk(st)er en overige medewerkers
9. Taken administratie (of daar waar de melding binnen komt)
10. Taken hoofd bedrijfshulpverlening (coördinator bedrijfshulpverlening)
11. Taken pedagogisch medewerk(st)er
12. Taken directeur/plaatsvervanger
13. Tekeningen en verklaring van symbolen
14. Logboek ontruimingsplan

2. Inleiding en toelichting

2.1. In ieder gebouw, dus ook een kinderdagverblijf, kunnen zich situaties voordoen die het noodzakelijk maken dat pedagogisch medewerk(st)er, kinderen en overige personeel het gebouw zo snel mogelijk moeten verlaten.

Deze situatie kan zich voordoen bij:

- Brand
- Wateroverlast
- Stormschade
- Gaslekkage
- In opdracht van bevoegd gezag
- Of andere voorkomende gevallen

Hiervoor is naast de genomen preventie en preparatie maatregelen een ontruimingsplan nodig. Voorwaarde voor een goede ontruiming is dat de opzet van dit plan bij alle medewerkers van het kinderdagverblijf bekend moet zijn.

Door middel van instructie en minimaal één jaarlijkse oefening zal dit ontruimingsplan aan de praktijk worden getoetst en zo nodig worden bijgesteld.

2.2 Toelichting

1. Van het ontruimingsplan moeten alle pedagogisch medewerk(st)er en overige medewerkers het hoofdstuk "Wat te doen bij brand of ontruimingsalarm kennen".
2. Alle leden van het directieteam en het bedrijfshulpverleningsteam moeten het ontruimingsplan goed kennen.
3. Alle overige medewerkers, stagiaires en ouders moeten opdrachten en commando's van het hoofd BHV en het bedrijfshulpverleningsteam opvolgen.
4. In situaties waarin niet is voorzien, zal naar bevinding van zaken moeten worden gehandeld.
5. De directeur is verantwoordelijk voor de bedrijfshulpverleningsorganisatie in het gebouw, volgens de Arbo-wet artikel 15.

De directeur.

3. Situatietekening



Naam bouwwerk : **Tinker Bell Kinderdagverblijven**
Adres: **Schoolstraat 38**
Postcode/Gemeente: **2712 VC Zoetermeer**

5. Alarmeringsprocedure intern en extern

5.1 Interne alarmering

Interne alarmering is bedoeld om de aanwezigen in het kinderdagverblijf te waarschuwen en de bedrijfshulpverleningsorganisatie op te starten.

Bij een calamiteit werkt de alarmering als volgt:

1. Alle aanwezigen in het kinderdagverblijf worden gewaarschuwd middels het ontruimingsalarmsignaal. Er wordt gebruik gemaakt van het zogenaamde slow-whoop signaal. Dit is een olopend signaal met verschillende toonhoogtes.
2. De bedrijfshulpverleners worden eveneens gewaarschuwd middels het ontruimingsalarmsignaal.

5.2 Externe alarmering

Externe alarmering is bedoeld om de hulpdiensten ter plaatse te krijgen.

Bij een calamiteit werkt de alarmering als volgt:

1. Door het **alarmnummer 112** te bellen. Vraag aan de telefonist om politie, brandweer of ambulance.

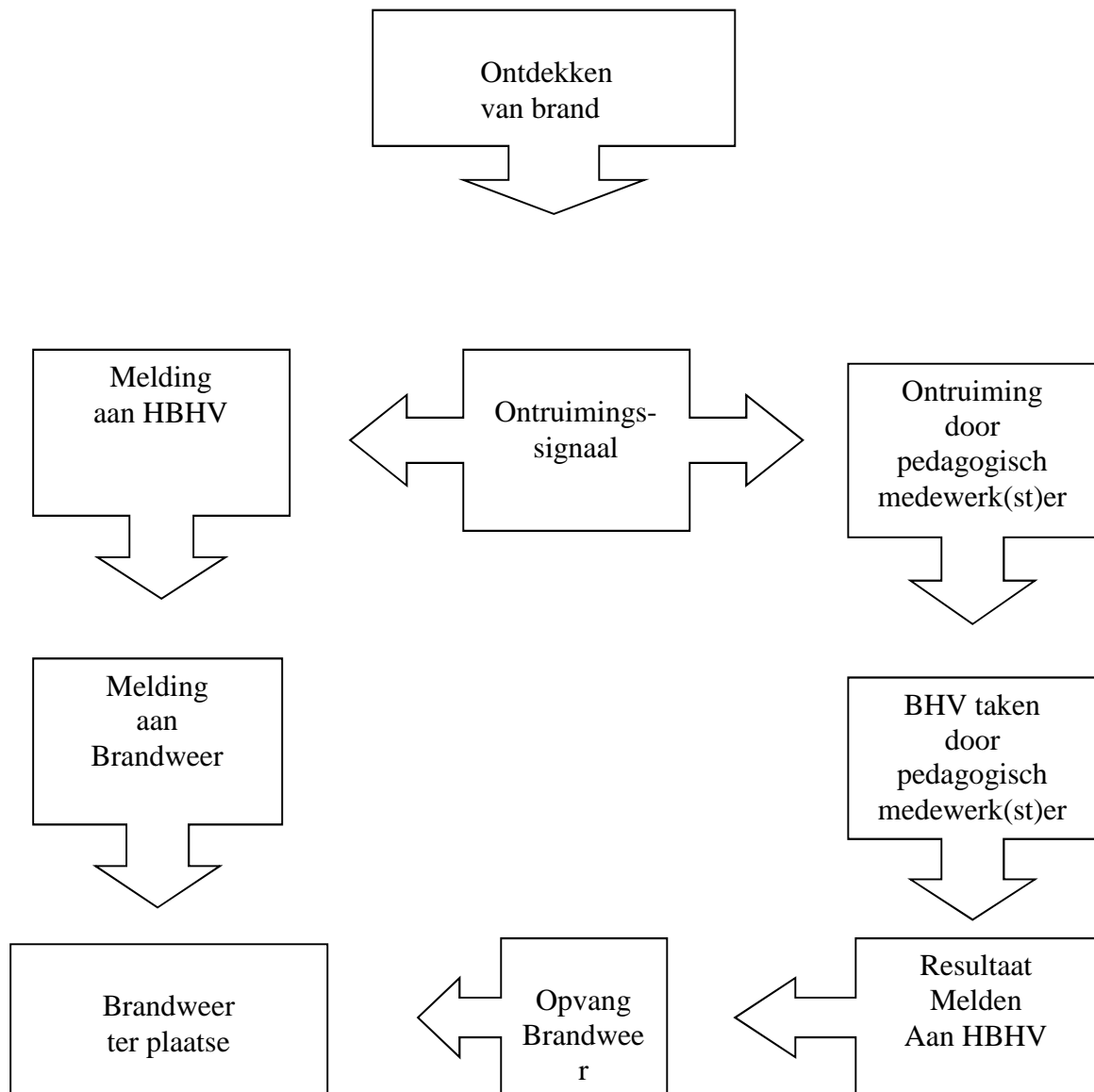
Bij geen gehoor:

Politie : 0900-8844
Brandweer : 070-4244644
GGD : 079-3628154

Aan de betreffende centralist moet worden verteld:

- Naam van de melder.
- Naam en adres van het gebouw; **Tinkerbell Kinderdagverblijf, Schoolstraat 38**
- Welke plaats en gemeente; **2712 VC Zoetermeer, Zuid-Holland**
- Aard van het incident en evt. bijzonderheden.
- Of er slachtoffers zijn, waar en hoeveel.

6. Stroomschema alarmering



BHV. = Bedrijfs Hulpverlener
HBHV. = Hoofd Bedrijfs Hulpverlener

7. Wijze van ontruiming en ontruimingsorganisatie

7.1 Een ieder die een ontruimingshandmelding maakt, geeft in principe opdracht voor de ontruiming.

Bij een ontruimingsalarmsignaal wordt **altijd** het **gehele** gebouw ontruimd.

Anders dan bij brand wordt de opdracht gegeven door:

- De directie / Adjunct hoofd
- Het hoofd van de Bedrijfshulpverlening
- Het bevoegd gezag

De ontruiming wordt begeleid door de bedrijfshulpverleners en de pedagogisch medewerk(st)er.

7.2 Verzamelplaats bij totale ontruiming

Bij een totale ontruiming is de verzamelplaats het buitenspeelplein achter het kinderdagverblijf. Op de verzamelplaats wordt appèl gehouden. De betreffende pedagogisch medewerk(st)er verifiëren of alle kinderen aanwezig zijn dmv de presentielijsten en melden zich daarna af bij het hoofd van de bedrijfshulpverlening.

8. Wat te doen bij brand of ontruimingsalarm door pedagogisch medewerk(st)ers

8.1 Bij het ontdekken van brand

- Blijf kalm.
- Brand melden door:
 - Gebruik de dichtstbijzijnde ontruimingshandmelder door het glaasje in te slaan
 - Meld de brand aan de het Hoofd Bedrijfs-Hulpverlening
- Uitbreiding voorkomen door:
 - Ramen en deuren te sluiten
 - Indien mogelijk, zelf te blussen (alleen bij een beginnende brand)
 - Indien niet mogelijk, pand direct verlaten volgens de ontruimingsinstructie

8.2 Hoe te handelen bij een ontruimingsalarm

- U wordt gewaarschuwd door het ontruimingsalarmsignaal (slow-whoop).
- Sluit ramen en deuren indien mogelijk.
- Neem de kinderen mee naar de verzamelplaats, u bent verantwoordelijk voor hen (vergeet de presentie lijsten niet).
- Blijf bij rookontwikkeling laag bij de grond.
- Maak gebruik van de dichtstbijzijnde (nood)uitgang.
- Verlaat nooit zonder toestemming de verzamelplaats.

De verzamelplaats is het buitenspel terrein achter het kinderdagverblijf.

9. Taken administratie (of daar waar de melding binnenkomt)

9.1 Taak bij een brandmelding middels een ontruimingshandmelder

Schakel akoestisch signaal op ontruimingscentrale uit.

Meld het incident aan de betreffende hulpdiensten via het **alarmnummer 112** (zie hoofdstuk externe alarmering).

Blokkeer alle telefoonverkeer van buiten.

Ontruim de hal en zorg voor vrije toegang voor de brandweer.

Volg instructies van het Hoofd Bedrijfshulpverlening (coördinator BHV) of brandweer op.

Laat geen ouders/bezoekers meer toe in het gebouw.

Vang externe hulpdiensten op.

10. Taken hoofd bedrijfshulpverlening (coördinator bedrijfshulpverlening)

10.1 Taak bij een ontruimingshandmelding

- Stelt zich bij een alarmering middels het ontruimingsalarmsignaal op de hoogte van de aard en de plaats van de melding.
- Laat nadere informatie betreffende het incident doorgeven aan de hulpdiensten.
- Coördineert de ontruiming.
- Houdt contact met de pedagogisch medewerk(st)er en coördineert de na-controle.
- Zorg voor opvang en begeleiding hulpdiensten (stel sleutels en plattegronden ter beschikking).
- Hanteer de checklist en geef de verstrekte informatie door aan de brandweer.

10.2 Checklist Hoofd Bedrijfshulpverlening

- Zijn brandweer of andere hulpdiensten al gewaarschuwd?
- Verloopt de ontruiming goed?
- Wordt de brandweer opgevangen?
- Krijgt de brandweer informatie, sleutels en plattegronden?
- Is de begeleiding van de brandweer geregeld?

11. Taken Leid(st)er

Taak pedagogisch medewerk(st)er bij een brandmelding

- Ontruimt na het ontruimingssignaal zijn/haar groep via de afgesproken vluchtwegen (zie plattegronden).
- De ontruiming v/d peuters geschiedt d.m.v. een touw met knopen of lussen welke de kinderen vasthouden, en de ontruiming van de baby's geschiedt d.m.v. de bedjes op wielen.
- Na beëindigen ontruimingstaak blijft u op de verzamelplaats met uw collega's en de kinderen.
- Wacht op de verzamelplaats op nadere instructies van het Hoofd Bedrijfshulpverlening (coördinator Bedrijfshulpverlener).

12. Taken directeur/plaatsvervanger

12.1 De directeur of zijn/haar plaatsvervanger begeeft zich bij een calamiteit:

Na een oproep middels telefoon of semafoon naar de administratie.
Heeft de eindverantwoordelijkheid van de totale ontruiming.
Draagt de verantwoordelijkheid voor optreden van eigen organisatie.
Draagt zorg voor inlichten van de familie bij evt. slachtoffers.
Informeert de nieuwsmedia (in overleg met brandweer).

12.2 Algemeen

Draagt zorg voor de naleving van de instructies en voorschriften met betrekking tot de veiligheid, voorgeschreven door onder meer de brandweer en de Arbo-wet.

Is verantwoordelijk voor de geoefendheid van het gehele personeel bij:

- Brand
- Hulpverlening
- Ontruiming etc.

Is verantwoordelijk voor regelmatige controle van:

- Blusmiddelen
- Installaties
- E.H.B.O. middelen
- Bereikbaarheid van het bouwwerk (ook bij sneeuw en ijzel)

13. Tekening

De ontruimingstekening hangt in de entree gang van het kinderdagverblijf.

