

# Ontzuimings Plan



# Kinderdagverblijven Tinker Bell

Tinker Bell Kinderdagverblijven Zoetermeer  
**Schoolstraat 38**  
2712 VC Zoetermeer  
Tel 079-3167555  
[www.tinker-bell.nl](http://www.tinker-bell.nl)

## 1. Inhoudsopgave

1. Inhoudsopgave
2. Inleiding en toelichting
3. Situatietekening (ligging van het gebouw)
4. Gebouw, installatie en organisatiegegevens
5. Alarmeringsprocedure intern en extern
6. Stroomschema alarmering
7. Wijze van ontruiming en ontruimingsorganisatie
8. Wat te doen bij brand of ontruimingsalarm door pedagogisch medewerkers
9. Taken administratie (of daar waar de melding binnen komt)
10. Taken HBHV hoofd bedrijfshulpverlener
11. Taken Pedagogisch medewerkers
12. Taken directeur/plaatsvervanger
13. Tekeningen en verklaring van symbolen
14. Logboek ontruimingsplan

## 2. Inleiding en toelichting

2.1. In ieder gebouw, dus ook een kinderdagverblijf, kunnen zich situaties voordoen die het noodzakelijk maken dat pedagogisch medewerkers, kinderen en overige personeel het gebouw zo snel mogelijk moeten verlaten.

Deze situatie kan zich voordoen bij:

- Brand
- Wateroverlast
- Stormschade
- Gaslekkage
- In opdracht van bevoegd gezag
- Of andere voorkomende gevallen

Hiervoor is naast de genomen preventie en preparatie maatregelen een ontruimingsplan nodig. Voorwaarde voor een goede ontruiming is dat de opzet van dit plan bij alle medewerkers van het kinderdagverblijf bekend moet zijn.

Door middel van instructie en minimaal één jaarlijkse oefening zal dit ontruimingsplan aan de praktijk worden getoetst en zo nodig worden bijgesteld.

## 2.2 Toelichting

1. Van het ontruimingsplan moeten alle pedagogisch medewerkers het hoofdstuk "Wat te doen bij brand of ontruimingsalarm kennen".
2. Alle leden van de directie en het bedrijfshulpverleningsteam moeten het ontruimingsplan goed kennen.
3. Alle overige medewerkers, stagiaires en ouders moeten opdrachten en commando's van het hoofd BHV en het bedrijfshulpverleningsteam opvolgen.
4. In situaties waarin niet is voorzien, zal naar bevinding van zaken moeten worden gehandeld.
5. De directeur is verantwoordelijk voor de bedrijfshulpverleningsorganisatie in het bedrijf, volgens de Arbowet artikel 15.

### 3. Situatietekening



Naam bouwwerk : **Tinker Bell Kinderdagverblijven**  
Adres: **Schoolstraat 38**  
Postcode/Gemeente: **2712 VC Zoetermeer**

## 4. Gebouw-, installatie- en organisatiegegevens

### 4.1 Gegevens van het kinderdagverblijf

Naam: Tinker Bell Kinderdagverblijven  
Adres: Schoolstraat 38  
Plaats: 2712 VC Zoetermeer  
Telefoonnummer: 079-3167555

Dit kinderdagverblijf bestaat uit een bouwdeel van 1 bouwlaag.  
Er zijn 4 lokalen, één kantoor en één centrale hal aanwezig. Tijdens openingstijd (07:30 uur en 18:30 uur) zijn er circa 50 kinderen en 8 pedagogisch medewerkers aanwezig.

### 4.2 Alarmering

- Ontruimingsalarminstallatie uitgevoerd met ontruimingshandmelders.
- Aan de ontruimingshandmelders is direct het ontruimingsalarm gekoppeld.
- Bij brandmeldingen wordt het totale gebouw ontruimd.

### 4.3 Bedrijfshulpverleningsorganisatie

De volgende personen zijn in het bezit van een geldig BHV diploma

Naam: Angela van Uden (Hoofd BHV)	Mobiel : +316-
Naam: Chantal Gertenaar (Plaatsvervangend hoofd BHV)	Mobiel : +316-
Naam: Dave Wijgengangs	Mobiel : +316-
Naam: Delphine Degen	Mobiel : +316-
Naam: Jessie Adam	Mobiel : +316-
Naam: Nina Remmerswaal	Mobiel : +316-
Naam: Rebecca Smits-Vuyk	Mobiel : +316-
Naam: Robbie Paranova	Mobiel : +316-

### 4.4 Communicatiemiddelen

De bedrijfshulpverleners communiceren mondeling.

Het ontruimingsplan ligt bij de administratie en op elke groep.

## 5. Alarmeringsprocedure intern en extern

### 5.1 Interne alarmering

Interne alarmering is bedoeld om de aanwezigen in het kinderdagverblijf te waarschuwen en de bedrijfshulpverleningsorganisatie op te starten.

Bij een calamiteit werkt de alarmering als volgt:

1. Alle aanwezigen in het kinderdagverblijf worden gewaarschuwd middels het ontruimingsalarmsignaal. Er wordt gebruik gemaakt van het zogenaamde slow-whoop signaal. Dit is een oplopend signaal met verschillende toonhoogtes.
2. De bedrijfshulpverleners worden eveneens gewaarschuwd middels het ontruimingsalarmsignaal.

### 5.2 Externe alarmering

Externe alarmering is bedoeld om de hulpdiensten ter plaatse te krijgen.

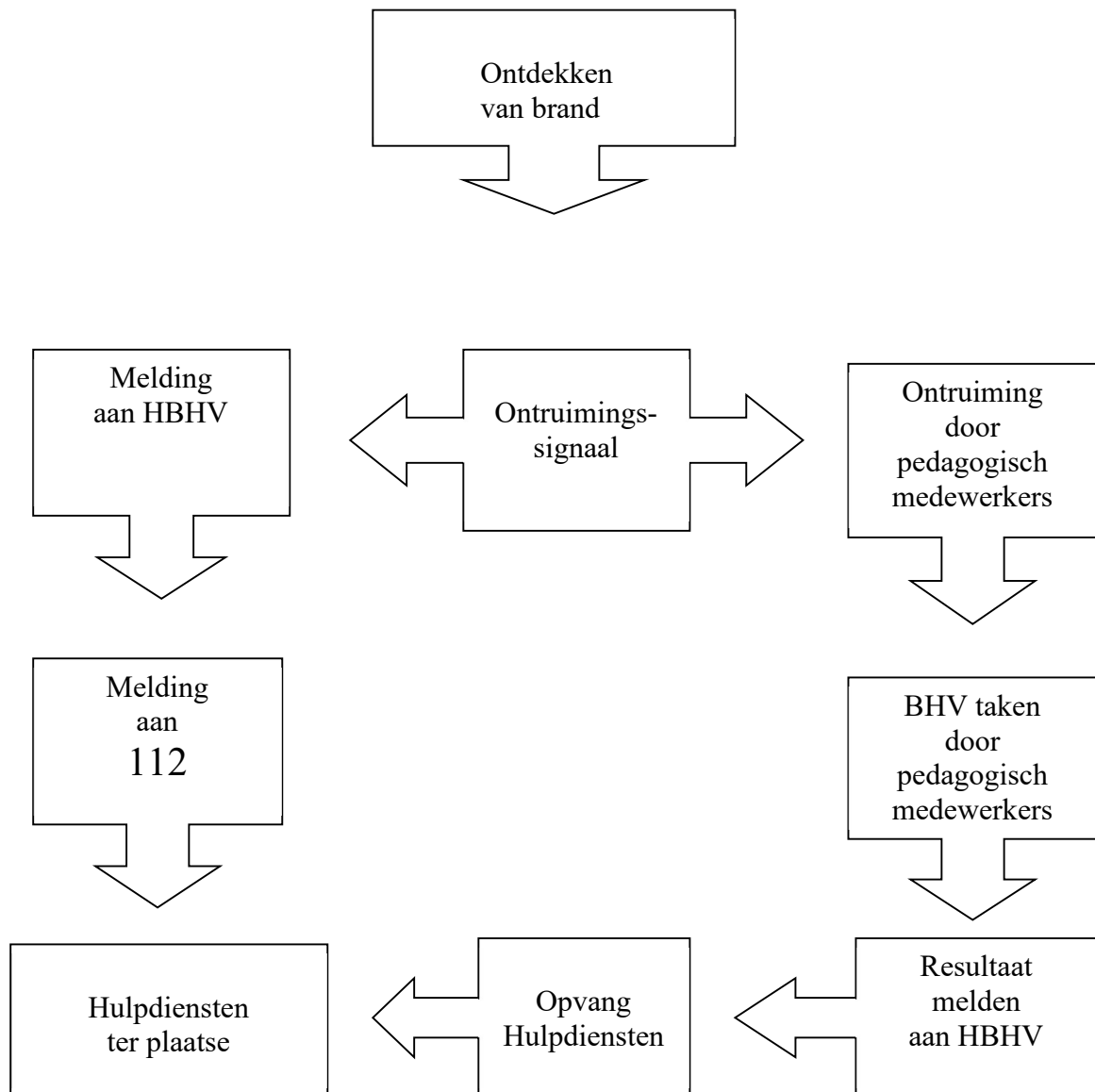
Bij een calamiteit werkt de alarmering als volgt:

1. Door het **alarmnummer 112** te bellen.

Aan de centralist moet worden verteld:

- Naam van de melder.
- Naam en adres van het gebouw; **Tinkerbelle Kinderdagverblijf, Schoolstraat 38**
- Welke plaats en gemeente; **2712 VC Zoetermeer, Zuid-Holland**
- Aard van het incident en evt. bijzonderheden.
- Of er slachtoffers zijn, waar en hoeveel.

## 6. Stroomschema alarmering



BHV. = Bedrijfshulpverlener  
HBHV. = Hoofd Bedrijfshulpverlener

## 7. Wijze van ontruiming en ontruimingsorganisatie

7.1 Een ieder die een ontruimingshandmelding maakt, geeft in principe opdracht voor de ontruiming.

Bij een ontruimingsalarmsignaal wordt **altijd het gehele** gebouw ontruimd.

Anders dan bij brand wordt de opdracht gegeven door:

- De directie.
- Het hoofd van de Bedrijfshulpverlening.
- De Hulpdiensten.

De ontruiming wordt begeleid door de bedrijfshulpverleners en de pedagogisch medewerkers.

### 7.2 Verzamelplaats bij totale ontruiming

Bij een totale ontruiming is de verzamelplaats het buitenspeelplein achter het kinderdagverblijf. Op de verzamelplaats checken de pedagogisch medewerkers of alle kinderen aanwezig zijn d.m.v. de presentielijsten en melden zich daarna af bij het hoofd van de bedrijfshulpverlening.



## 8. Wat te doen bij brand of ontruimingsalarm door pedagogisch medewerkers

### 8.1 Bij het ontdekken van brand

- Blijf kalm.
- Brand melden door:
  - Gebruik de dichtstbijzijnde ontruimingshandmelder door het glaasje in te slaan.
  - Meld de brand aan het Hoofd Bedrijfshulpverlening.
- Uitbreiding voorkomen door:
  - Ramen en deuren te sluiten.
  - Indien mogelijk, zelf te blussen (alleen bij een beginnende brand).
  - Indien niet mogelijk, pand direct verlaten volgens de ontruimingsinstructie.

### 8.2 Hoe te handelen bij een ontruimingsalarm

- U wordt gewaarschuwd door het ontruimingsalarmsignaal (slow-whoop).
- Sluit ramen en deuren indien mogelijk.
- Neem de kinderen mee naar de verzamelplaats, u bent verantwoordelijk voor hen.
- Blijf bij rookontwikkeling laag bij de grond.
- Maak gebruik van de dichtstbijzijnde (nood)uitgang.
- Verlaat nooit zonder toestemming de verzamelplaats.

***De verzamelplaats is het buitenspeelterrein achter het kinderdagverblijf.***

## 9. Taken administratie (of daar waar de melding binnenkomt)

### 9.1 Taak bij een brandmelding middels een ontruimingshandmelder

Schakel akoestisch signaal op ontruimingscentrale uit.

Meld het incident aan de betreffende hulpdiensten via het **alarmnummer 112** (zie hoofdstuk externe alarmering).

Ontruim het pand en vang de hulpdiensten op.

Volg instructies van het Hoofd Bedrijfshulpverlening of de hulpdiensten op.

Laat geen ouders/bezoekers meer toe in het gebouw.

Vang externe hulpdiensten op.

## 10. Taken HBHV hoofd bedrijfshulpverlener

### 10.1 Taak bij een ontruimingshandmelding

- Stelt zich bij een alarmering middels het ontruimingsalarmsignaal op de hoogte van de aard en de plaats van de melding.
- Laat nadere informatie betreffende het incident doorgeven aan de hulpdiensten.

- Coördineert de ontruiming.
- Houdt contact met de pedagogisch medewerkers en coördineert de nacontrole.
- Zorg voor opvang en begeleiding van de hulpdiensten.
- Hanteert de checklist en geef de verstrekte informatie door aan de hulpdiensten.

## 10.2 Checklist Hoofd Bedrijfshulpverlener

- Zijn de hulpdiensten al gewaarschuwd?
- Verloopt de ontruiming goed?
- Wordt de hulpdiensten opgevangen?

## 11. Taken Pedagogisch medewerkers

### Taken pedagogisch medewerkers bij een brandmelding

- Ontruimt na het ontruimingssignaal zijn/haar groep via de afgesproken vluchtwegen (zie plattegrond).
- De ontruiming v/d peuters geschiedt d.m.v. het evacuatiekoord (het touw met de gekleurde ringen, welke de kinderen vasthouden. De ontruiming van de baby's en dreumesen geschiedt d.m.v. de bedjes op wielen.
- Na het beëindigen van de ontruimingstaak blijft u op de verzamelplaats met uw collega's en de kinderen.
- Wacht op de verzamelplaats op nadere instructies van het Hoofd Bedrijfshulpverlening.

## 12. Taken directeur/plaatsvervanger

### 12.1 De directeur of zijn/haar plaatsvervanger begeeft zich bij een calamiteit:

Na de melding naar het kinderdagverblijf.

Is de eindverantwoordelijke.

Draagt de verantwoordelijkheid voor het optreden van de eigen organisatie.

Draagt zorg voor het inlichten van de familie bij eventuele slachtoffers.

Informeert de nieuwsmedia.

## 12.2 Algemeen

Draagt zorg voor de naleving van de instructies en voorschriften met betrekking tot de veiligheid, voorgeschreven door onder meer de Arbowet.

Is verantwoordelijk voor de geoefendheid van het gehele personeel bij:

- Brand
- Hulpverlening
- Ontruiming etc.

Is verantwoordelijk voor regelmatige controle van:

- Blusmiddelen
- Installaties
- E.H.B.O. middelen
- Bereikbaarheid van het gebouw (ook bij sneeuw en ijsel)

## 13. Tekening

De ontruimingstekening hangt in de entree gang van het kinderdagverblijf.

